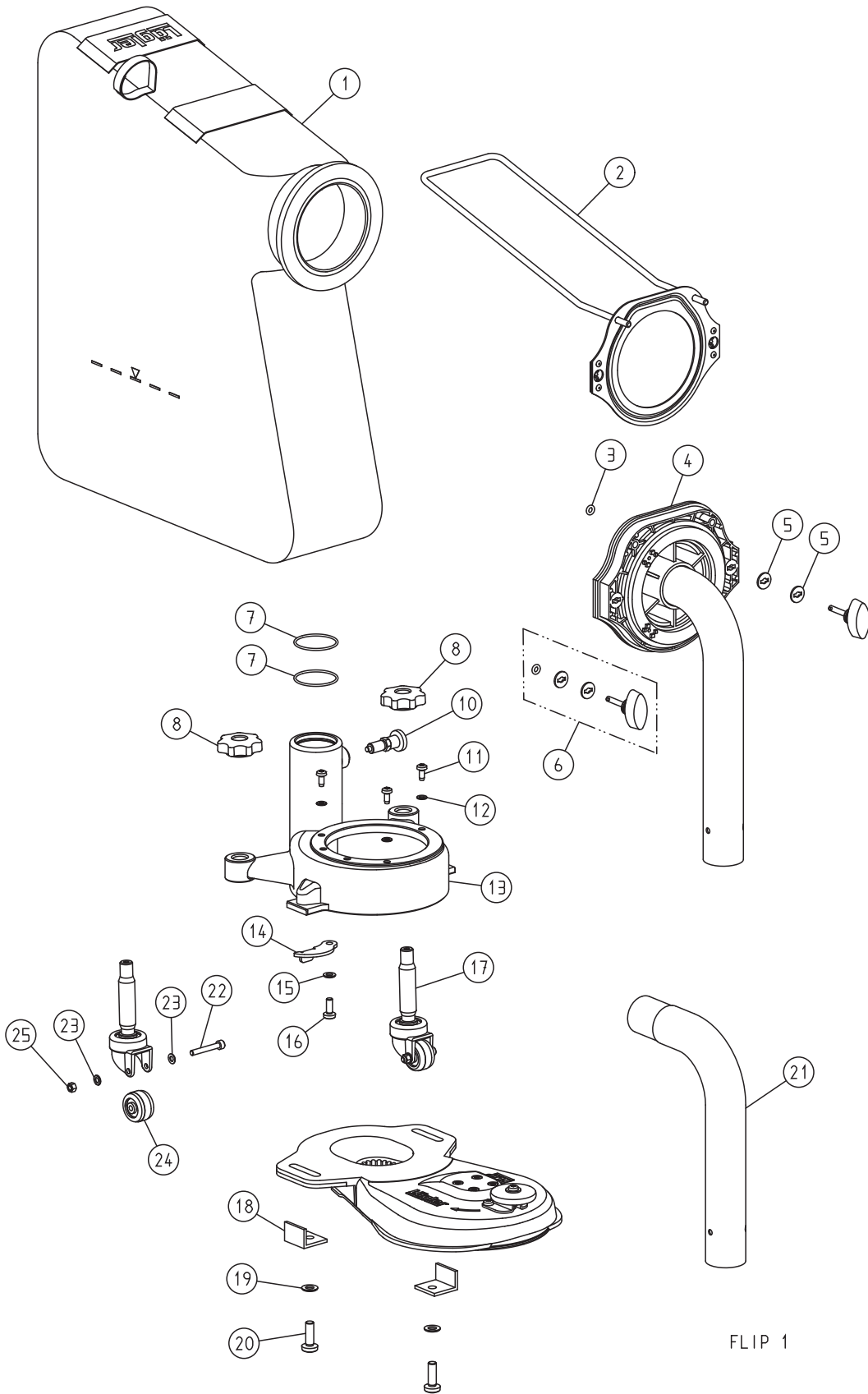


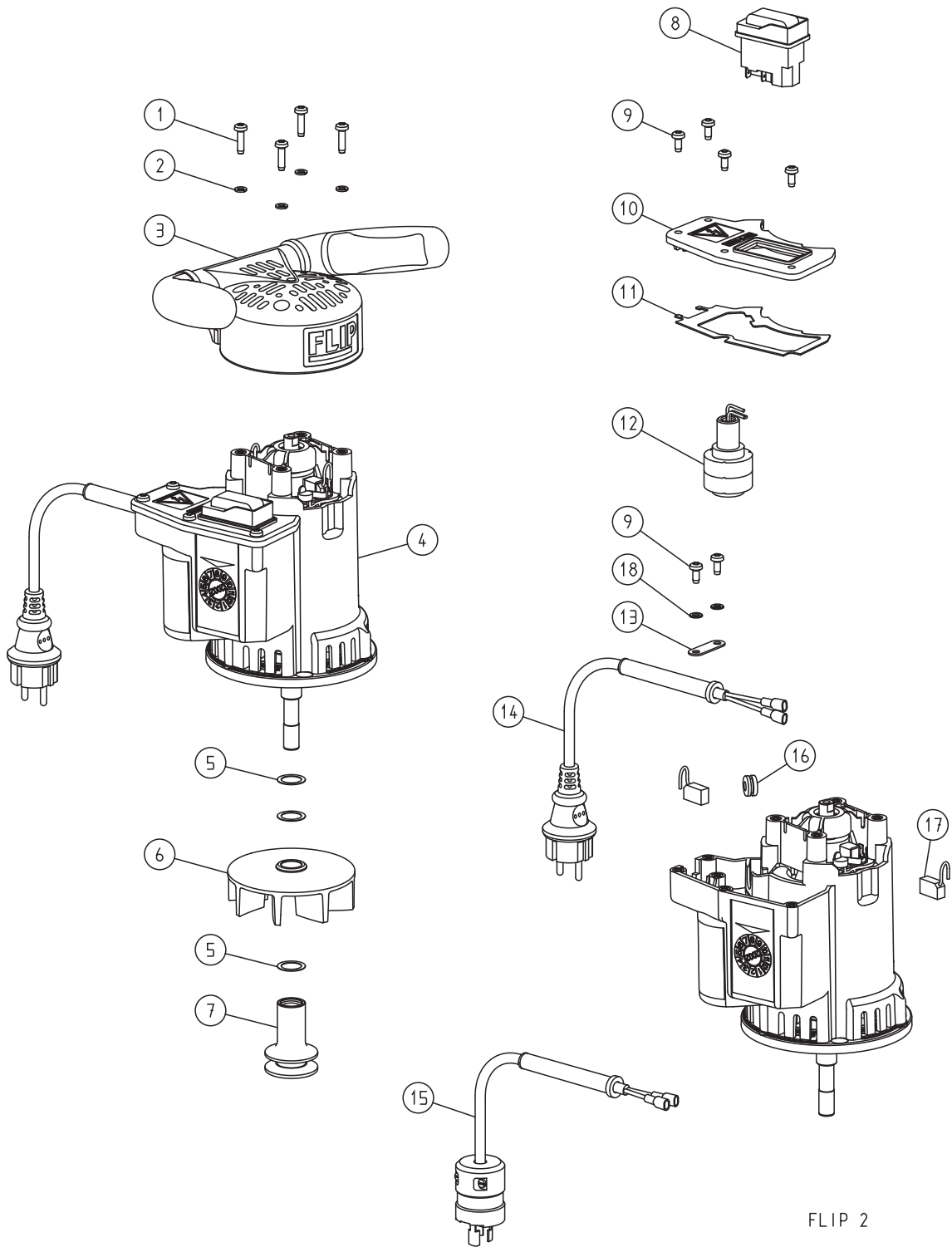
FLIP 1



FLIP 1

| поз. | Арт.-нр. | Название | Единица |
|------|---------------|--|---------|
| | 320.00.80.100 | Мешок для пыли в комплекте, FLIP® | шт. |
| 1 | 320.00.86.105 | Мешок для пыли, FLIP® | шт. |
| 2 | 320.00.82.100 | Крепежная пластина с дугой | шт. |
| 3 | 000.11.05.901 | Кольцо круглого сечения | шт. |
| 4 | 320.14.00.100 | Патрубок в сборе | шт. |
| 5 | 000.10.10.055 | Шайба | шт. |
| 6 | 000.25.11.433 | Скрепляющая цапфа | шт. |
| 7 | 000.11.40.901 | Кольцо круглого сечения | шт. |
| 8 | 320.05.11.205 | Звездообразная контргайка | шт. |
| 10 | 000.20.15.005 | Фиксатор | шт. |
| 11 | 7500.1005.012 | Винт | шт. |
| 12 | 0125.1005.000 | Шайба | шт. |
| 13 | 320.08.10.100 | Корпус вентилятора в сборе | шт. |
| 14 | 320.08.03.100 | Пластина, натягивающая ремень | шт. |
| 15 | 0125.1006.000 | Шайба | шт. |
| 16 | 7985.1006.816 | Винт | шт. |
| 17 | 320.05.00.200 | Направляющий ролик, в сборе | шт. |
| 18 | 320.01.09.100 | Направляющий уголок | шт. |
| 19 | 0125.1008.000 | Шайба | шт. |
| 20 | 7985.1008.825 | Винт | шт. |
| 21 | 320.14.92.100 | Патрубок для присоединения пылеотсоса, 38 + 40 мм наружный диаметр | шт. |
| 22 | 0912.1005.035 | Винт | шт. |
| 23 | 0125.1005.000 | Шайба | шт. |
| 24 | 320.05.09.305 | Колесо | шт. |
| 25 | 0980.1005.000 | Гайка | шт. |

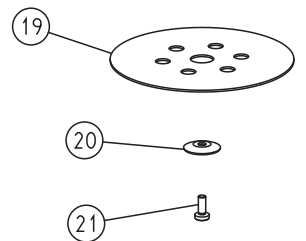
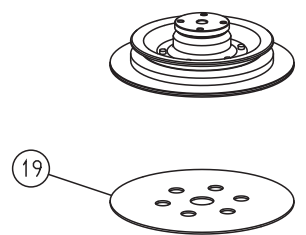
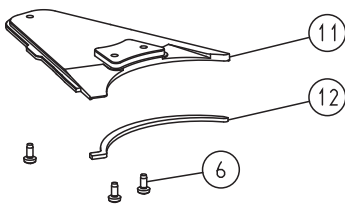
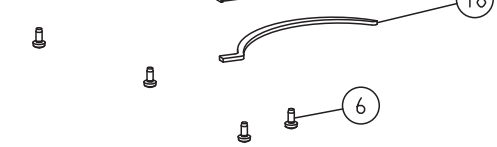
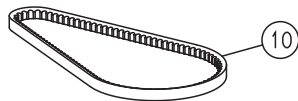
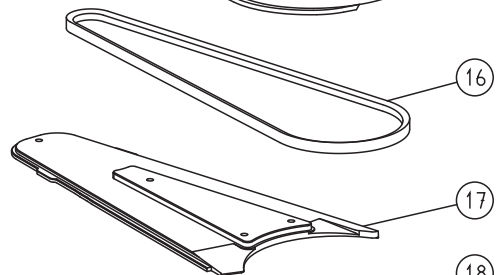
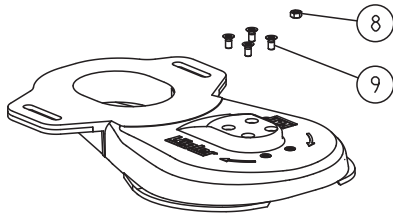
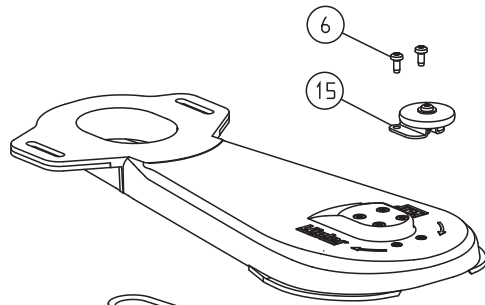
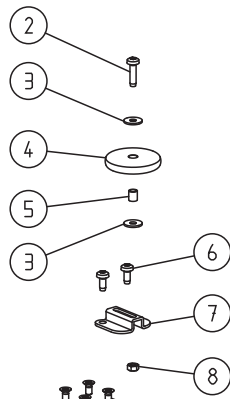
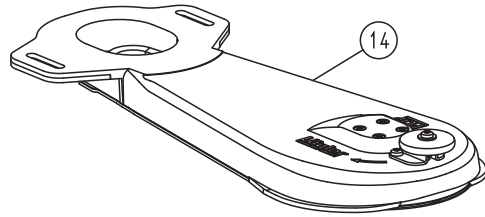
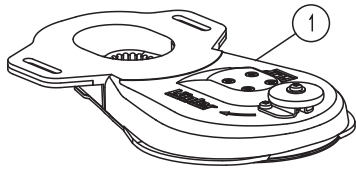
FLIP 2



FLIP 2

| поз. | Арт.-нр. | Название | Единица |
|------|---------------|--|---------|
| 1 | 7500.1005.020 | Винт | шт. |
| 2 | 0127.1005.000 | Пружинное кольцо | шт. |
| 3 | 320.20.10.105 | Рукоятка FLIP®, в сборе | шт. |
| 4 | 320.65.00.100 | Универсальный двигатель, 230 В / 50 + 60 Гц | шт. |
| | 322.65.00.100 | Универсальный двигатель, 110 В / 50 + 60 Гц, США | шт. |
| 5 | 0988.0016.005 | Шайба | шт. |
| 6 | 320.10.10.200 | Лопасть вентилятора | шт. |
| 7 | 320.65.06.100 | Ремённый шкив двигателя | шт. |
| 8 | 000.65.60.256 | Выключатель, 230 В / 50 + 60 Гц | шт. |
| | 000.65.60.156 | Выключатель, 110 + 120 В / 50 + 60 Гц | шт. |
| | 000.65.62.160 | ПВХ-колпак с рамкой для выключателя | шт. |
| 9 | 7500.1005.012 | Винт | шт. |
| 10 | 320.65.47.100 | Крышка с уплотнением | шт. |
| 11 | 320.65.48.105 | Уплотнение крышки | шт. |
| 12 | 320.65.30.100 | Помехоподавляющий фильтр | шт. |
| 13 | 320.65.59.100 | Стяжной хомут | шт. |
| 14 | 000.65.42.151 | Электродвигательный кабель 2 x 1,5 мм ² | шт. |
| 15 | 000.65.42.153 | Электродвигательный кабель 2 x 1,5 мм ² , США | шт. |
| 16 | 000.63.12.071 | Проходной наконечник | шт. |
| 17 | 000.65.84.012 | Угольная щётка для FLIP | шт. |
| 18 | 0125.1005.000 | Шайба | шт. |

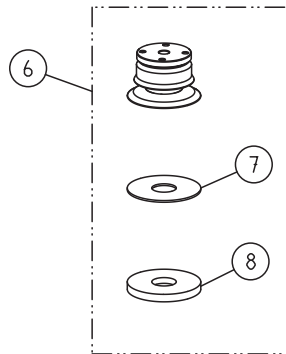
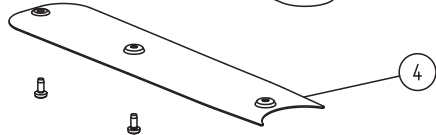
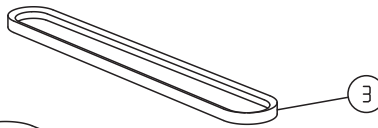
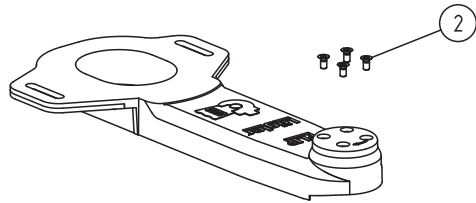
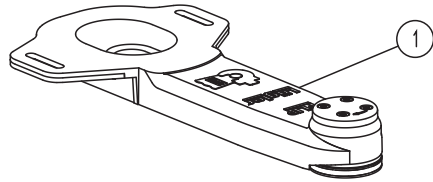
FLIP 3



FLIP 3

| поз. | Арт.-нр. | Название | Единица |
|------|---------------|---|---------|
| 1 | 320.01.00.100 | Короткая насадка для FLIP®, в сборе | шт. |
| 2 | 7500.1005.020 | Винт | шт. |
| 3 | 9021.1005.000 | Шайба | шт. |
| 4 | 320.60.02.100 | Стенозащитный ролик | шт. |
| 5 | 000.43.15.052 | Втулка | шт. |
| 6 | 7500.1005.012 | Винт | шт. |
| 7 | 320.60.01.100 | Держатель стенозащитного ролика | шт. |
| 8 | 0934.1005.000 | Гайка | шт. |
| 9 | 0965.1005.810 | Винт | шт. |
| 10 | 000.70.10.055 | Клиновой ремень | шт. |
| 11 | 320.01.03.100 | Крышка для короткой насадки, в сборе | шт. |
| 12 | 320.01.51.105 | Мягкое уплотнение (крышка короткой насадки) | шт. |
| 13 | 320.01.91.100 | Шлифовальная тарелка, в сборе | шт. |
| 14 | 330.01.00.100 | Длинная насадка для FLIP®, в сборе | шт. |
| 15 | 320.60.00.100 | Стенозащитный ролик с держателем | шт. |
| 16 | 000.70.10.087 | Клиновой ремень | шт. |
| 17 | 330.01.03.100 | Крышка удлиненной насадки в сборе | шт. |
| 18 | 330.01.51.105 | Мягкое уплотнение (крышка удлиненной насадки) | шт. |
| 19 | 350.03.35.205 | Самоклеющееся липучее покрытие 150 мм | шт. |
| 20 | 320.02.05.100 | Бумагу зажимающая шайба | шт. |
| 21 | 7985.1006.816 | Винт | шт. |

FLIP 4



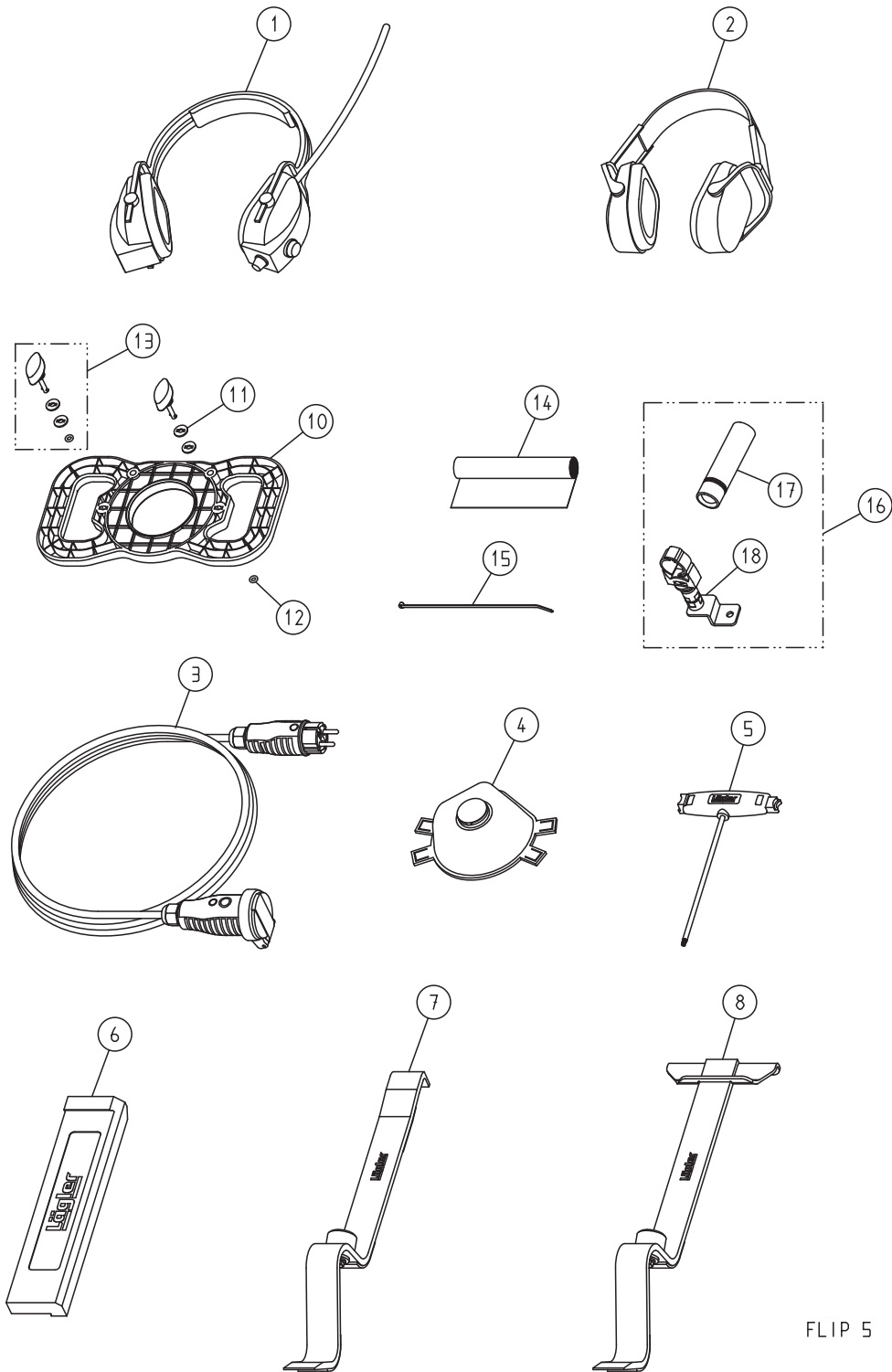
FLIP 4

Лист запчастей FLIP 4



| поз. | Арт.-нр. | Название | Единица |
|-------------|-----------------|---|----------------|
| 1 | 335.01.00.100 | Угловая насадка для FLIP®, в сборе | шт. |
| 2 | 0965.1005.810 | Винт | шт. |
| 3 | 000.70.10.067 | Клиновой ремень | шт. |
| 4 | 335.01.02.100 | Крышка угловой насадки | шт. |
| 5 | 7500.1005.012 | Винт | шт. |
| 6 | 335.01.91.100 | Шлифовальная тарелка для угловой насадки, в сборе | шт. |
| 7 | 335.02.12.105 | Самоклеющееся липучее кольцо | шт. |
| 8 | 335.02.13.105 | Гибкое липучее кольцо | шт. |

FLIP 5



FLIP 5

| поз. | Арт.-нр. | Название | Единица |
|------|---------------|--|---------|
| 1 | 000.01.10.011 | Складной тип наушников MUSIMUFF с радио FM | шт. |
| 2 | 000.01.10.021 | Складные наушники POCKET в чехле | шт. |
| 3 | 000.65.53.151 | Удлинитель 3 x 1,5 мм ² , 10 м длиной | шт. |
| 4 | 000.01.20.010 | Респиратор P3 | шт. |
| 5 | 000.91.40.001 | Универсальный ключ | шт. |
| 6 | 701.10.00.100 | Ударный брусок | шт. |
| 7 | 702.00.00.200 | Узкий инструмент ZUGEISEN для укладки паркета | шт. |
| 8 | 703.00.00.200 | Широкий инструмент ZUGEISEN для укладки паркета | шт. |
| 10 | 320.00.70.100 | Приспособление для опорожнения пылевого мешка, в сборе | шт. |
| 11 | 000.10.10.055 | Шайба | шт. |
| 12 | 000.11.05.901 | Кольцо круглого сечения | шт. |
| 13 | 000.25.11.433 | Скрепляющая цапфа | шт. |
| 14 | 00.000.25.570 | Мешок для мусора | шт. |
| 15 | 000.61.10.363 | Кабельная стяжка | шт. |
| 16 | 320.63.00.100 | Рабочая лампа для FLIP®, в сборе | шт. |
| 17 | 320.63.10.100 | Рабочая лампа для FLIP® | шт. |
| 18 | 320.63.20.100 | Держатель лампы, FLIP® | шт. |